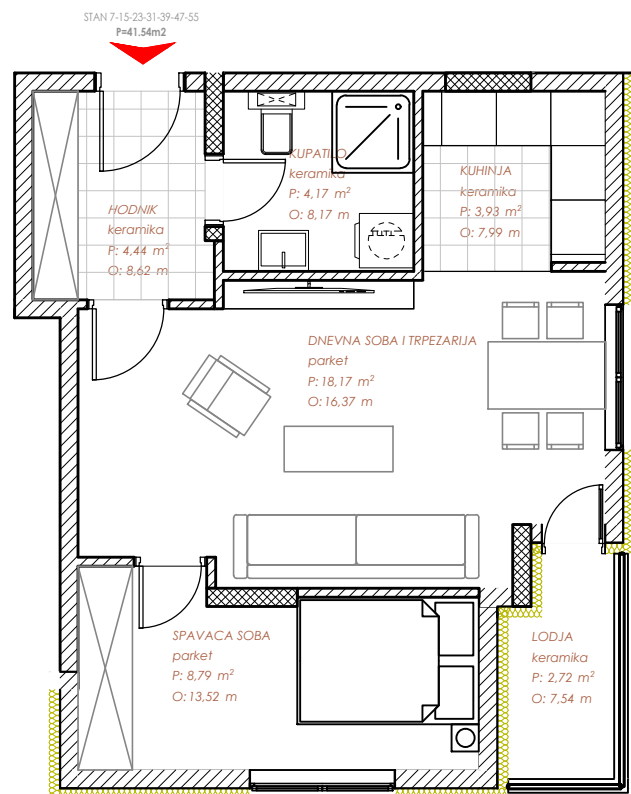


# OSNOVA STAN br.47

objekat: **NOVA KARINGTONKA**



## PREGLED POVRŠINA:

NAMJENA PROSTORIJE	POVRŠINA (m <sup>2</sup> )
HODNIK	3.23 m <sup>2</sup>
KUPATILO	4.03 m <sup>2</sup>
DNEVNA SOBA SA TRPEZ.	16.55 m <sup>2</sup>
KUHINJA	3.51 m <sup>2</sup>
SPAVACA SOBA	8.79 m <sup>2</sup>
TERASA 2.72 x 0.75	2.04 m <sup>2</sup>
<b>UKUPNO</b>	<b>41.54 m<sup>2</sup></b>

## POLOŽAJ STANA U OBJEKTU:



**STAMBENI OBJEKAT Po+P+6+Pe**  
**ULICA RUDNIČKA PRIJEDOR**

**INVESTITOR**  
**MB MODUL PRIJEDOR**

**OSNOVA VI SPRATA**  
**STAN BROJ 47**