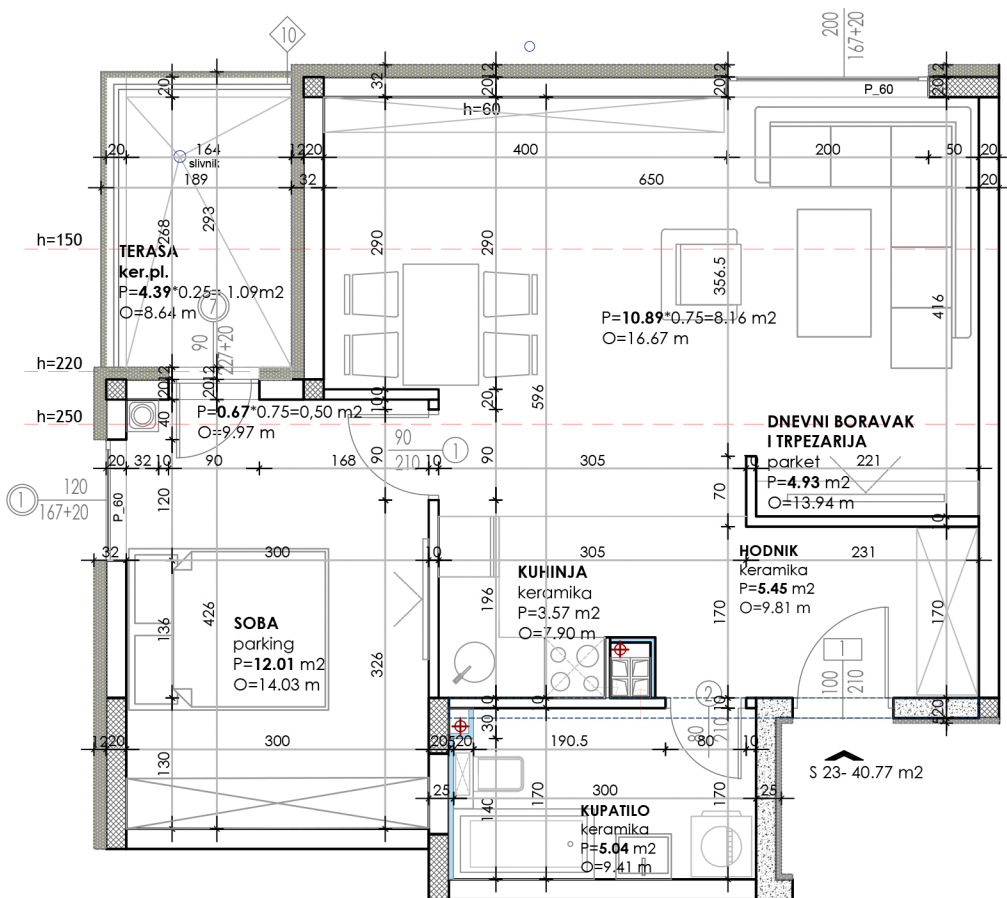


STAN BR. 23

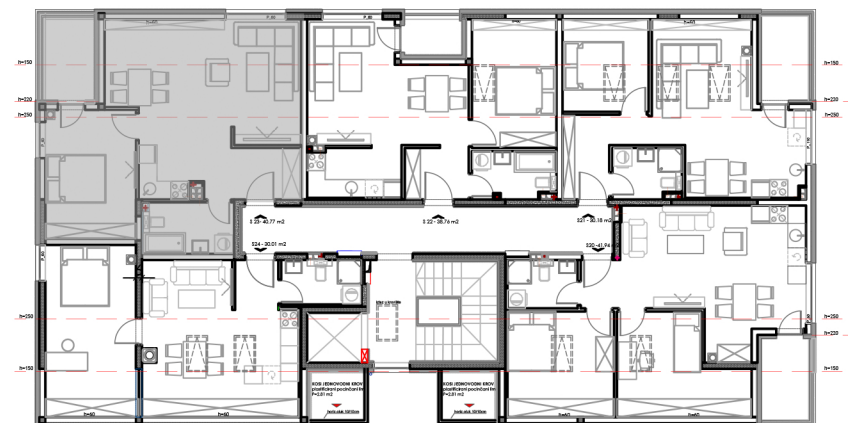


PREGLED POVRŠINA

NAMJENA PROSTORIJE	POVRŠINA m ²
HODNIK	5.45 m ²
KUPATILO	5.04 m ²
KUHINJA	3.57 m ²
DNEVNI BORAVAK I TRPEZARIJA (stvarna površina P = 25.64 m ²)	13.09 m ²
SPAVAČA SOBA (stvarna površina P = 12.68 m ²)	12.51 m ²
LOĐA (4.39 x 0,25)= 1.09m ² (stvarna površina P = 4.39 m ²)	1.09 m ²
UKUPNO:	40.77 m²

(ukupno stvarna površina P = 56.77 m²)

POLOŽAJ STANA U OBJEKTU



STAMBENO POSLOVNI OBJEKAT Po+P+3+Pk
ulica Janka Veselinovića 4, Banja Luka
k.č.br. 1257, K.O. Banjaluka 6

INVESTITOR:
MB MODUL d.o.o. Prijedor

OSNOVA PODKROVLJA
STAN BROJ 23
R 1:75