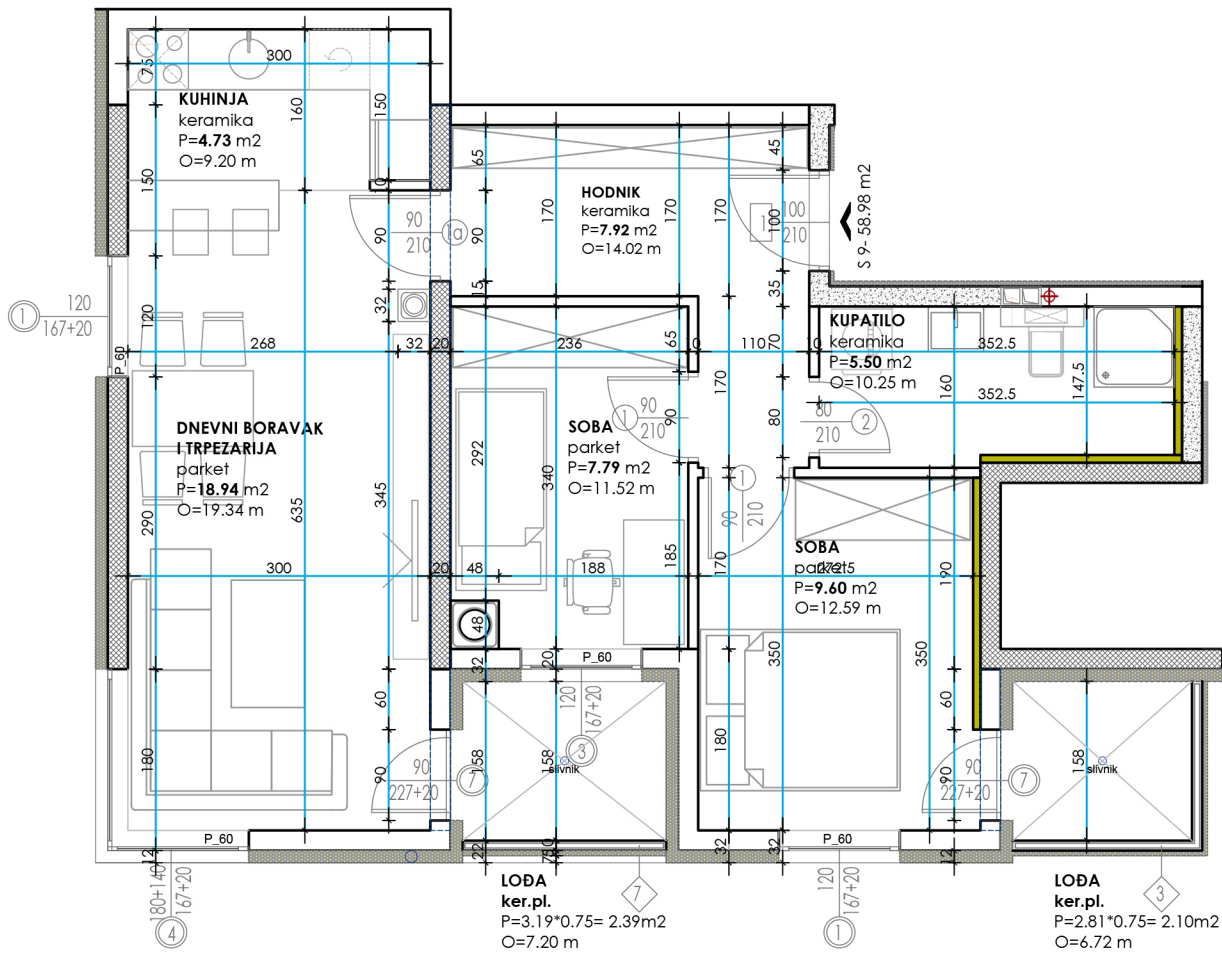


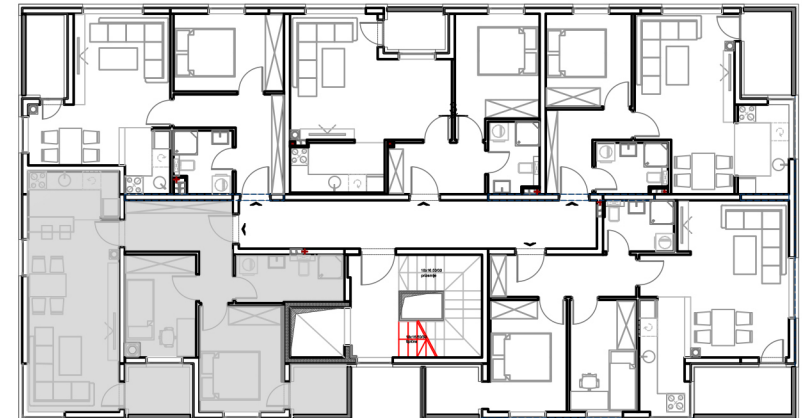
# STAN BR. 9



## PREGLED POVRŠINA

NAMJENA PROSTORIJE	POVRŠINA m <sup>2</sup>
HODNIK	7.92 m <sup>2</sup>
KUPATILO	5.50 m <sup>2</sup>
KUHNJA	4.73 m <sup>2</sup>
DNEVNI BORAVAK I TRPEZARIJA	18.94 m <sup>2</sup>
SPAVAĆA SOBA 1	7.79 m <sup>2</sup>
SPAVAĆA SOBA 2	9.60 m <sup>2</sup>
LOĐA (3.19 x 0,75) = 2.39m <sup>2</sup>	2.39 m <sup>2</sup>
LOĐA (2.81 x 0,75) = 2.10m <sup>2</sup>	2.10 m <sup>2</sup>
<b>UKUPNO:</b>	<b>58,98 m<sup>2</sup></b>

## POLOŽAJ STANA U OBJEKTU



STAMBENO POSLOVNI OBJEKAT Po+P+3+Pk  
 ulica Janka Veselinovića 4, Banja Luka  
 k.č.br. 1257, K.O. Banjaluka 6

INVESTITOR:  
 MB MODUL d.o.o. Prijedor

OSNOVA PRVOG SPRATA  
 STAN BROJ 9  
 R 1:75