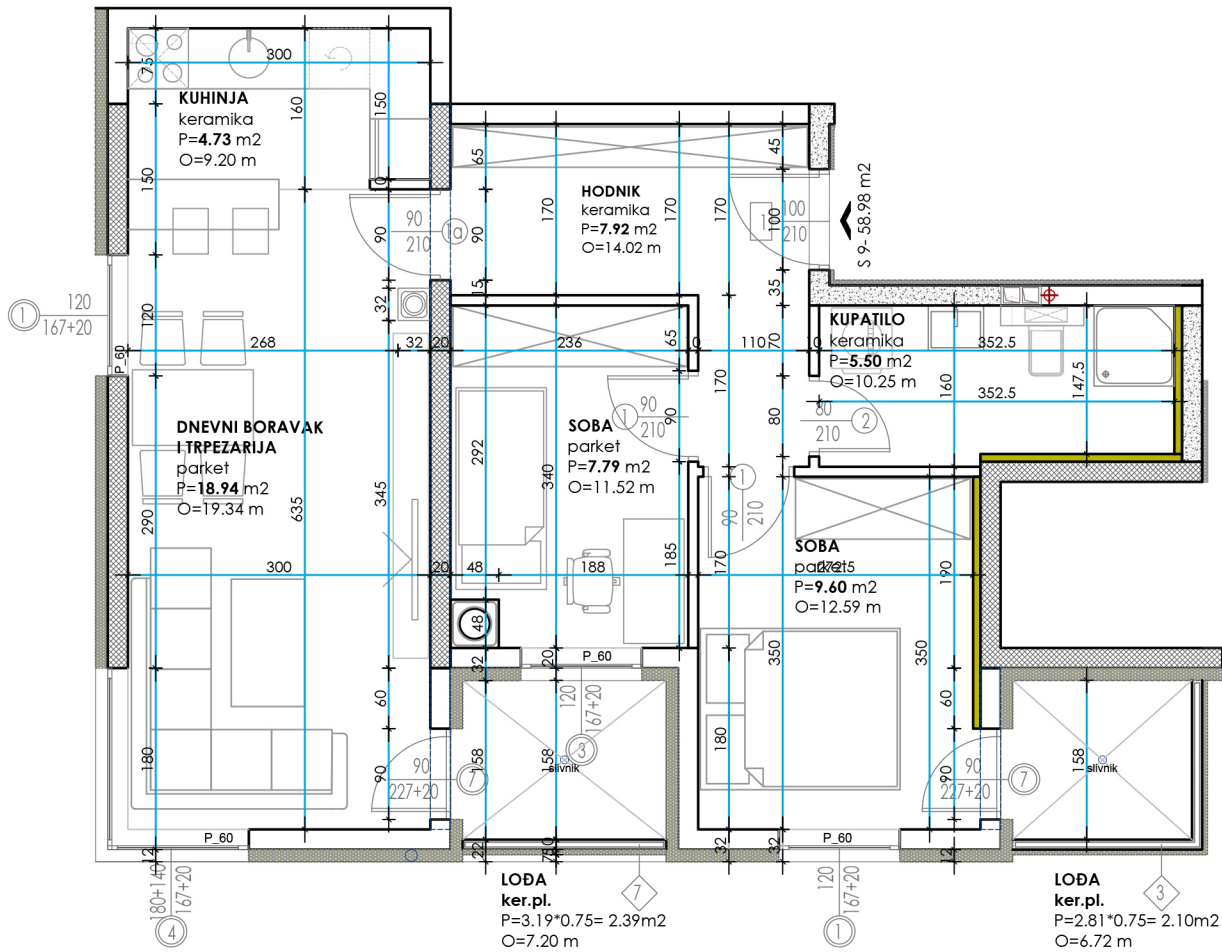


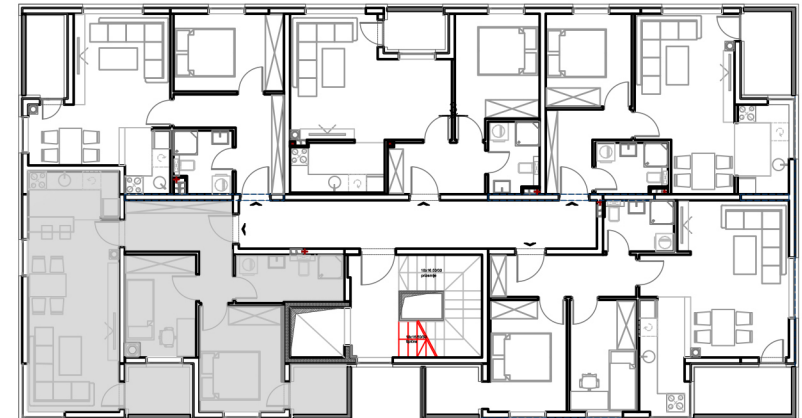
# STAN BR.14



## PREGLED POVRŠINA

| NAMJENA PROSTORIJE                     | POVRŠINA m <sup>2</sup>    |
|--|----------------------------|
| HODNIK                                 | 7.92 m <sup>2</sup>        |
| KUPATILO                               | 5.50 m <sup>2</sup>        |
| KUHNJA                                 | 4.73 m <sup>2</sup>        |
| DNEVNI BORAVAK I TRPEZARIJA            | 18.94 m <sup>2</sup>       |
| SPAVAĆA SOBA 1                         | 7.79 m <sup>2</sup>        |
| SPAVAĆA SOBA 2                         | 9.60 m <sup>2</sup>        |
| LOĐA (3.19 x 0,75)= 2.39m <sup>2</sup> | 2.39 m <sup>2</sup>        |
| LOĐA (2.81 x 0,75)= 2.10m <sup>2</sup> | 2.10 m <sup>2</sup>        |
| <b>UKUPNO:</b>                         | <b>58,98 m<sup>2</sup></b> |

## POLOŽAJ STANA U OBJEKTU



STAMBENO POSLOVNI OBJEKAT Po+P+3+Pk  
 ulica Janka Veselinovića 4, Banja Luka  
 k.č.br. 1257, K.O. Banjaluka 6

INVESTITOR:  
 MB MODUL d.o.o. Prijedor

OSNOVA DRUGOG SPRATA  
 STAN BROJ 14  
 R 1:75