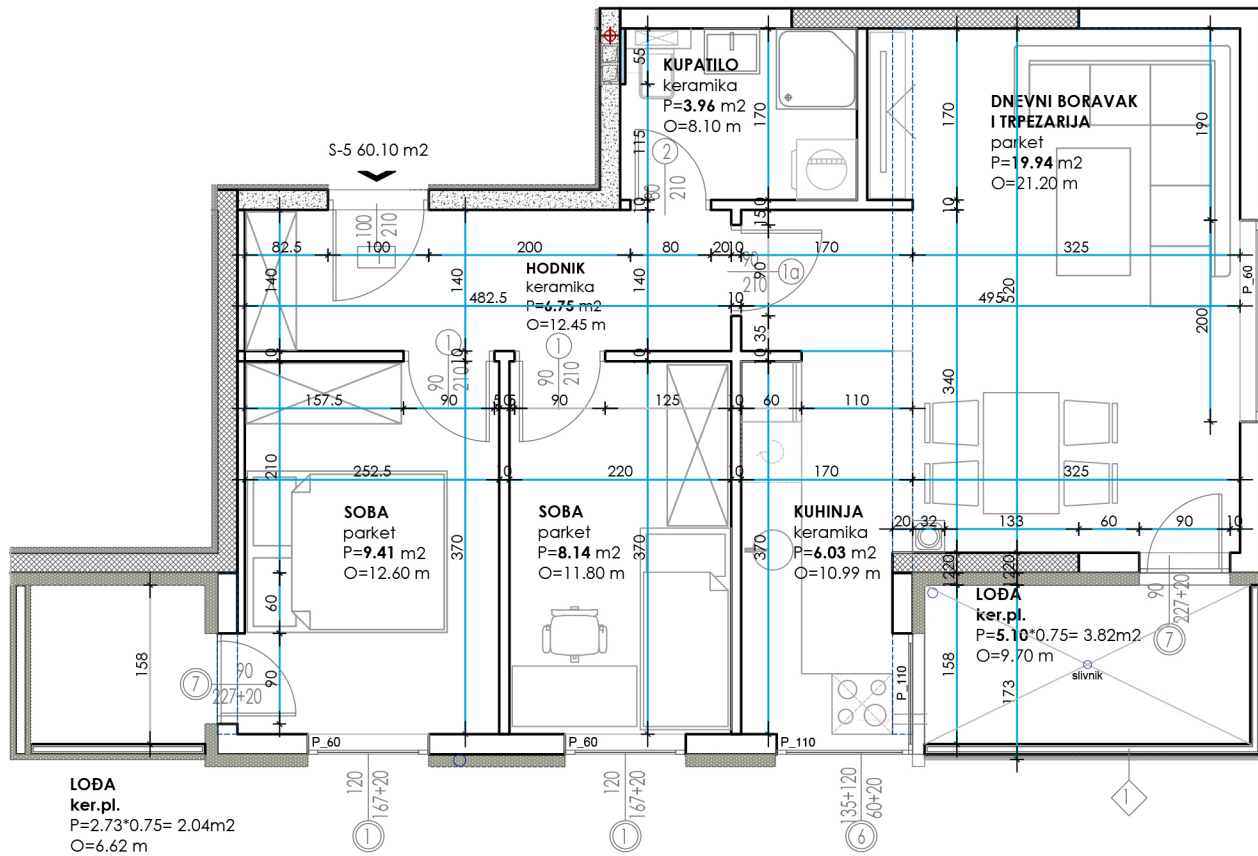


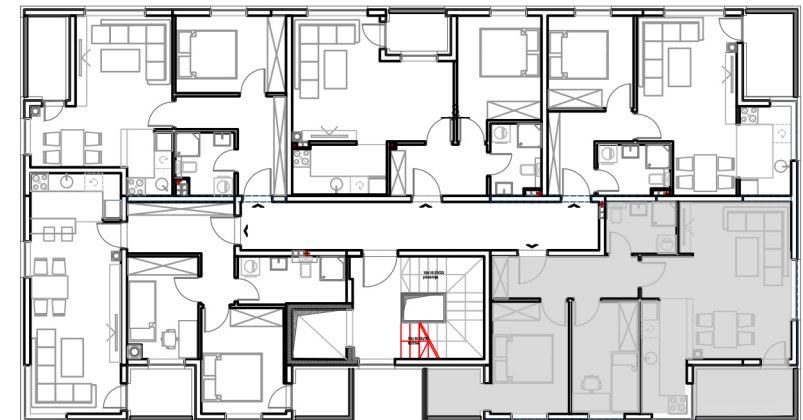
# STAN BR.10



## PREGLED POVRŠINA

NAMJENA PROSTORIJE	POVRŠINA m <sup>2</sup>
HODNIK	6.75 m <sup>2</sup>
KUPATILO	3.96 m <sup>2</sup>
KUHINJA	6.03 m <sup>2</sup>
DNEVNI BORAVAK I TRPEZARIJA	19.94 m <sup>2</sup>
SPAVAĆA SOBA 1	8.14 m <sup>2</sup>
SPAVAĆA SOBA 2	9.41 m <sup>2</sup>
LOĐA (2.73 x 0,75)= 2.04m <sup>2</sup>	2.04 m <sup>2</sup>
LOĐA (5.10 x 0,75)= 3.82m <sup>2</sup>	3.82 m <sup>2</sup>
<b>UKUPNO:</b>	<b>60,10 m<sup>2</sup></b>

## POLOŽAJ STANA U OBJEKTU



STAMBENO POSLOVNI OBJEKAT Po+P+3+Pk  
ulica Janka Veselinovića 4, Banja Luka  
k.č.br. 1257, K.O. Banjaluka 6

INVESTITOR:  
MB MODUL d.o.o. Prijedor

OSNOVA DRUGOG SPRATA  
STAN BROJ 10  
R 1:75