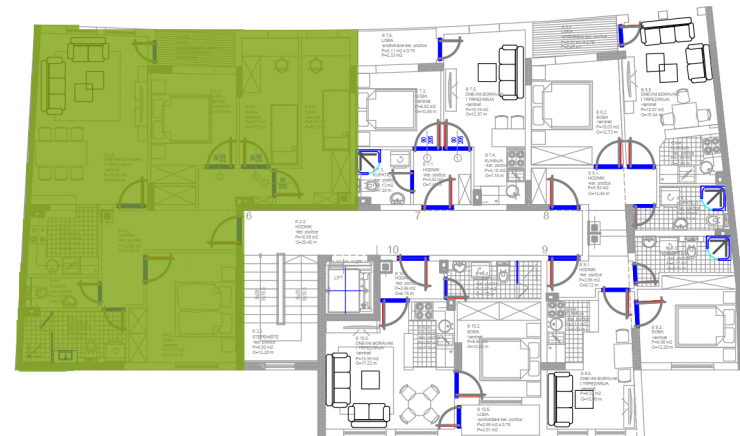


## PREGLED POVRŠINA

r/b	NAMJENA PROSTORIJE	POVRŠINA (m <sup>2</sup> )
1.	HODNIK	12,60
2.	KUPATILO	5,70
3.	WC	2,40
4.	SPAVAĆA SOBA 1	11,77
5.	KUHINJA	4,84
6.	DNEVNA SOBA SA TRPEZARIOM	20,86
7.	SPAVAĆA SOBA 2	9,40
8.	SPAVAĆA SOBA 3	7,97
9.	SPAVAĆA SOBA 4	9,77
10.	TERESA (3,14 x 0,75 = 2,35)	2,35
<b>UKUPNO STAN 6</b>		<b>87,66</b>

## POLOŽAJ STANA U OBJEKTU



# MB MODUL



STAMBENO POSLOVNI OBJEKAT Po+P+4+Pe LAMELA 2  
UL. SVETOSAVSKA 22, PRIJEDOR